

SUP. COMMERCIALE	SUP. NETTA	SUP. BALCONI	SUP. PARTI COMUNI	TOTALE SUP. COMMERCIALE
⑧	MQ. 42.90	MQ. 33.20	MQ. 4.80	MQ. 52.25

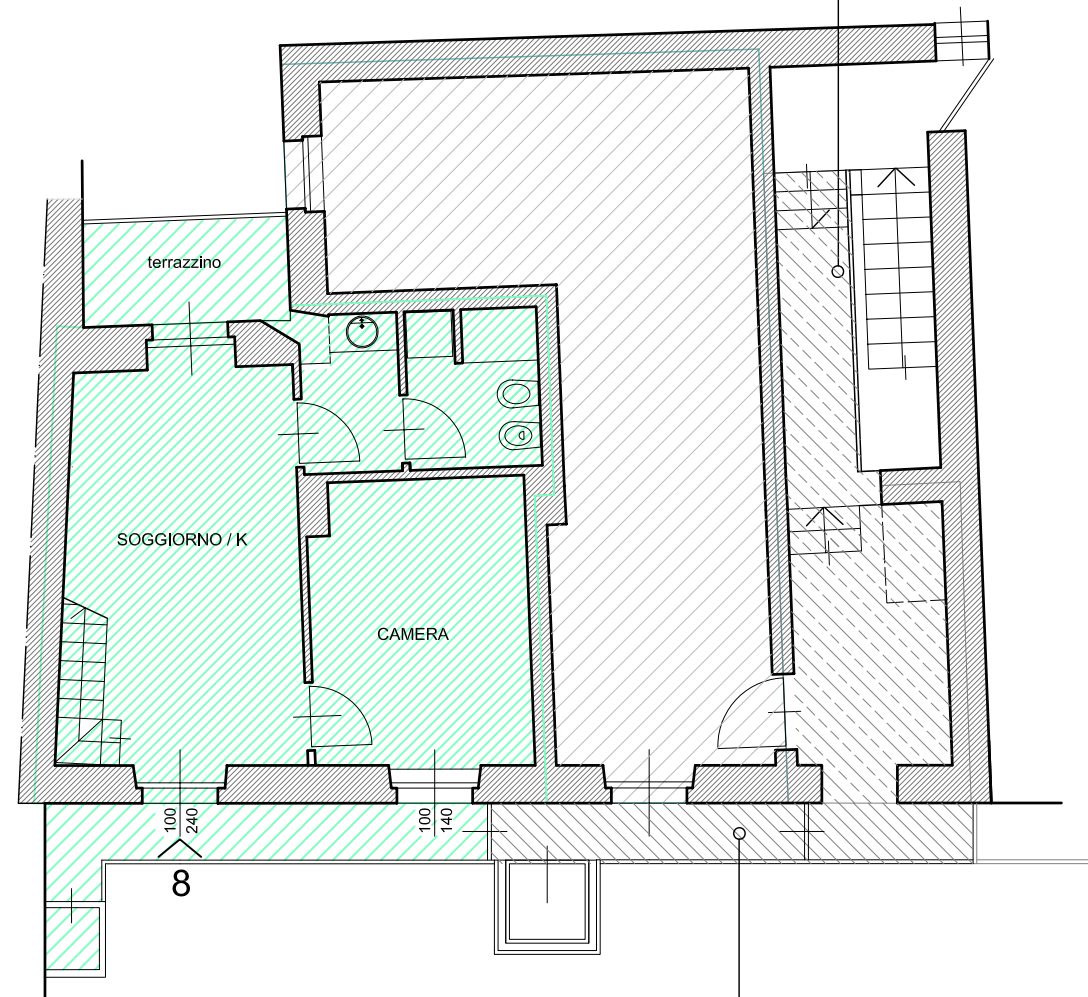


SUP. PARTI COMUNI DI COMPETENZA A TUTTE LE UNITA' :

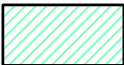
vano scala p. 4° MQ 15.00 : 8 = MQ 1.87  
 locale tecnico p. S 50% 23.00 = 11.50 : 8 = MQ 1.43

MQ 3.30

parte comune pertinenziale unità immobiliari 1- 2 - 3 - 4 - 5 - 6 - 7 - 8  
 mq 15.00 (mq 15.00 : 8 = mq 1.87)



ballatoio  
 parte comune pertinenziale unità immobiliari 7 - 8  
 mq 5.00 (50% mq 5.00 : 2 = mq 1.25)

SUP. COMMERCIALE	SUP. NETTA	TOTALE SUP. COMMERCIALE
⑧  50% 33.40 MQ. 16.70	MQ. 28.00	MQ. 16.70

parte comune pertinenziale unità immobiliari 1- 2 - 3 - 4 - 5 - 6 - 7 - 8  
 mq 23.00 50% 11.50: 8 = mq 1.43)

