
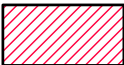
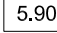


	SUP. COMMERCIALE	SUP. NETTA	SUP. BALCONI	SUP. PARTI COMUNI	TOTALE SUP. COMMERCIALE
③	 MQ. 39.60	MQ. 30.80		MQ. 3.97	MQ. 43.57
④	 MQ. 42.00	MQ. 30.00	50%  5.90 MQ. 2.95	MQ. 3.97	MQ. 48.92

MQ. 92.49

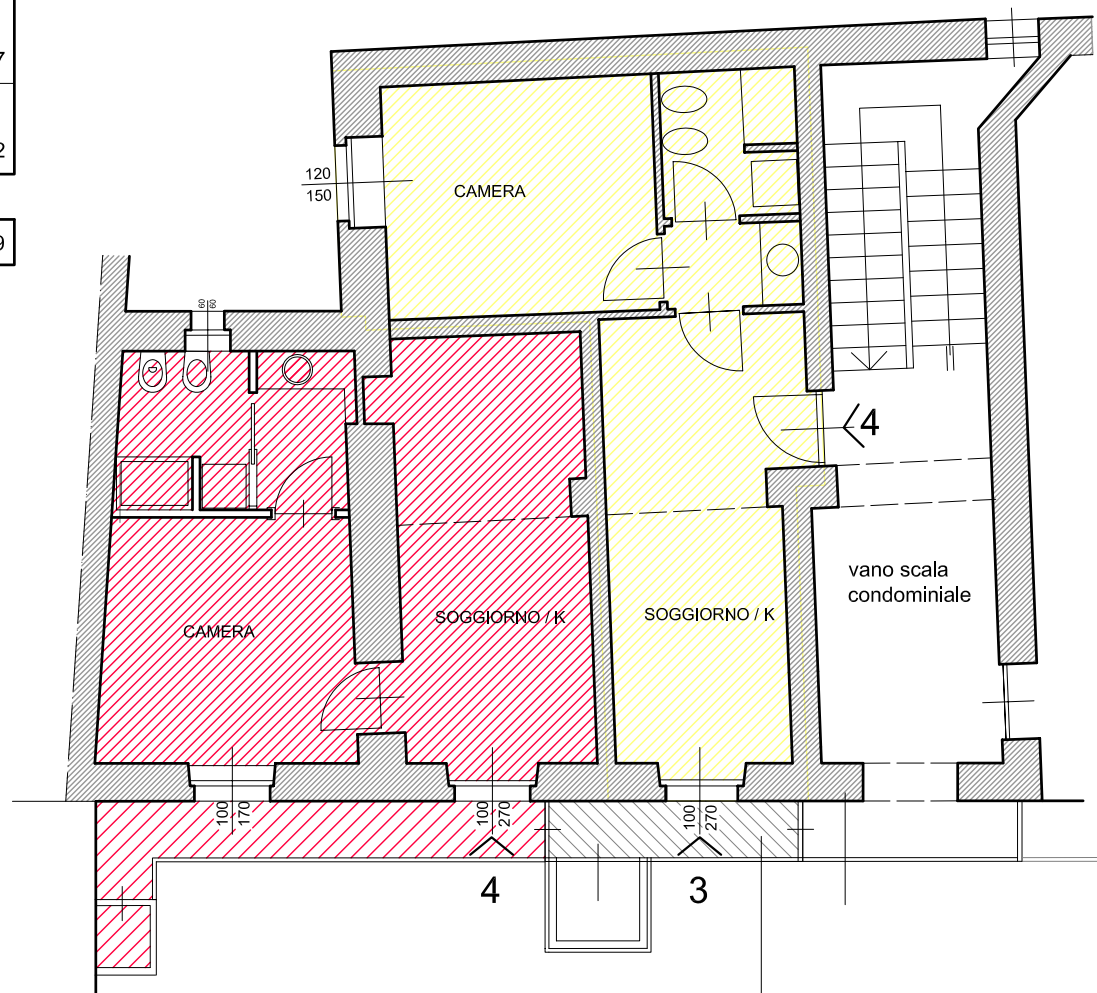


SUP. PARTI COMUNI DI COMPETENZA A TUTTE LE UNITA' :

vano scala p. 4° MQ 15.00 : 8 = MQ 1.87

locale tecnico p. S 50% 23.00 = 11.50 : 8 = MQ 1.43

MQ 3.30



parte comune pertinenziale unità immobiliari 4 - 5
mq 2.70 (50% mq 2.70 : 2 = mq 0.67)

N.B.: le informazioni qui riportate possono subire delle variazioni in fase di costruzione

comm.: EMMEGIBI s.r.l. - IMMOBILE SITO IN VIA SAN DOMENICO 5 -TORINO

PROGETTO - PIANTE PIANO SECONDO

LMA

LAUDI E MINERVINO ARCHITETTI ASSOCIATI-VIA VOLTURNO 6/A-10133 Torino - Tel. 011 19714537 - LAUDIMINERVINO@FASTWEBNET.IT

rapp.: 1/100

15 / 01 / 2009

agg
24.11.2010